

**PREFEITURA MUNICIPAL DE HUMAITÁ/RS**

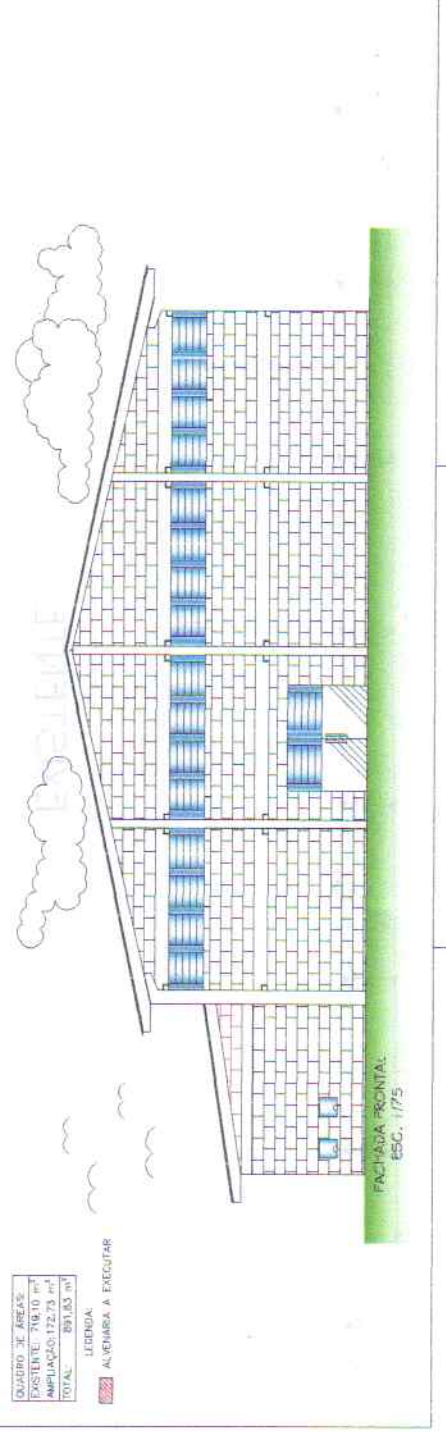
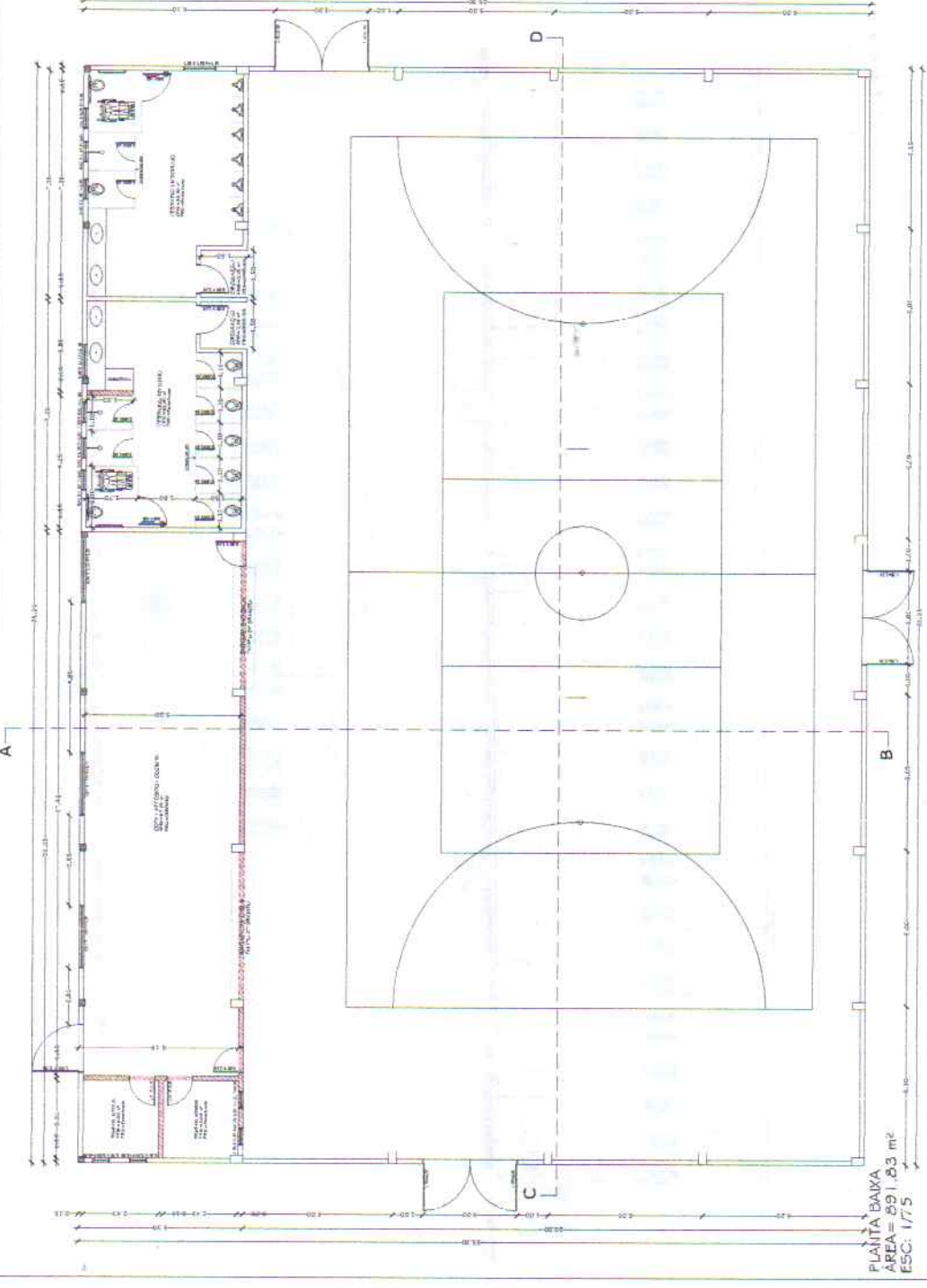
AVENIDA - IDÃO, PESSOA, 414 / FONE: (55)3525-1165  
 CEP: 96.670-000 - HUMAITÁ - RS

**CONCLUSÃO DA INFRAESTRUTURA NA QUADRA DE ESPORTES NA LOCALIDADE DE BOA ESPERANÇA - HUMAITÁ/RS**  
 Boa Esperança - S/n - Humaitá/RS - Matrícula nº 5.260

Eng.º Civil Luciano M. Cardoso  
 PREFEIT. MUNICIPAL DE HUMAITÁ/RS

Projeto Arquitetônico  
 Situação, Localização  
 Fachada

01/04



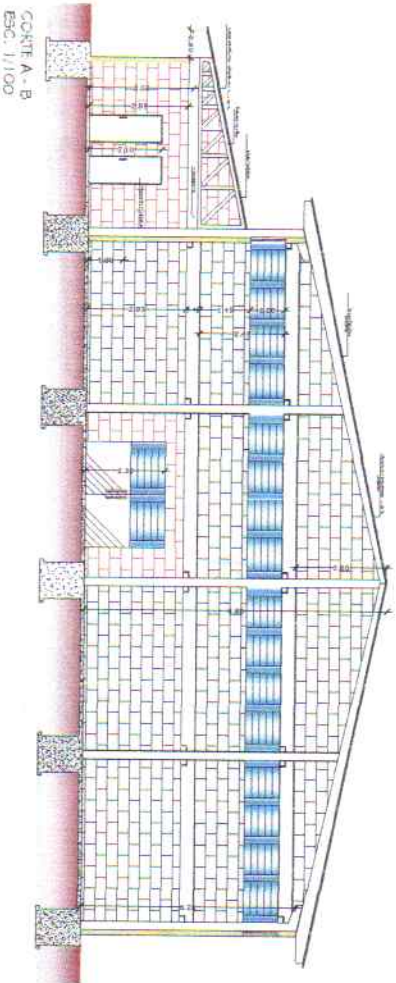
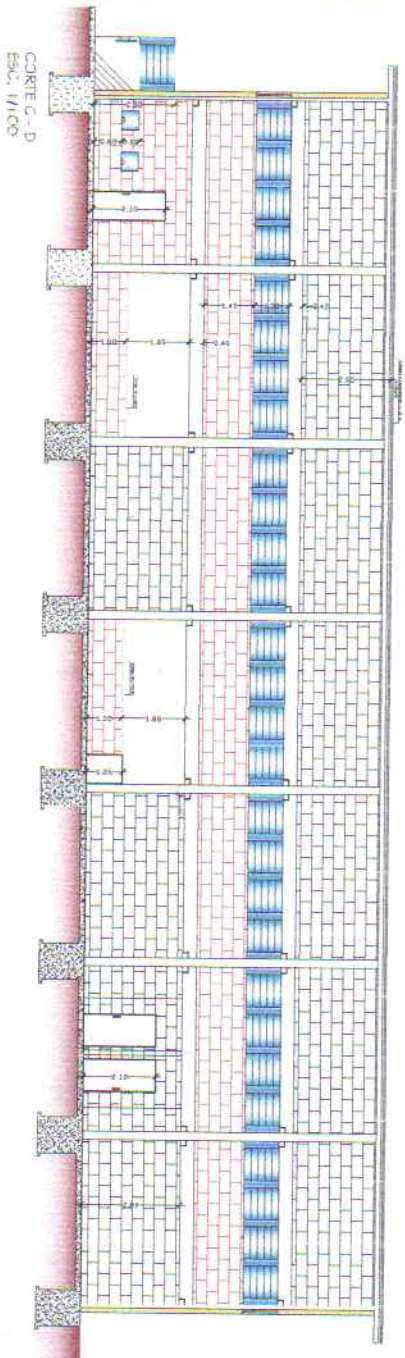
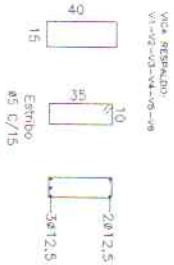
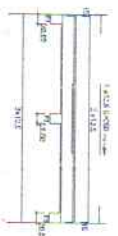
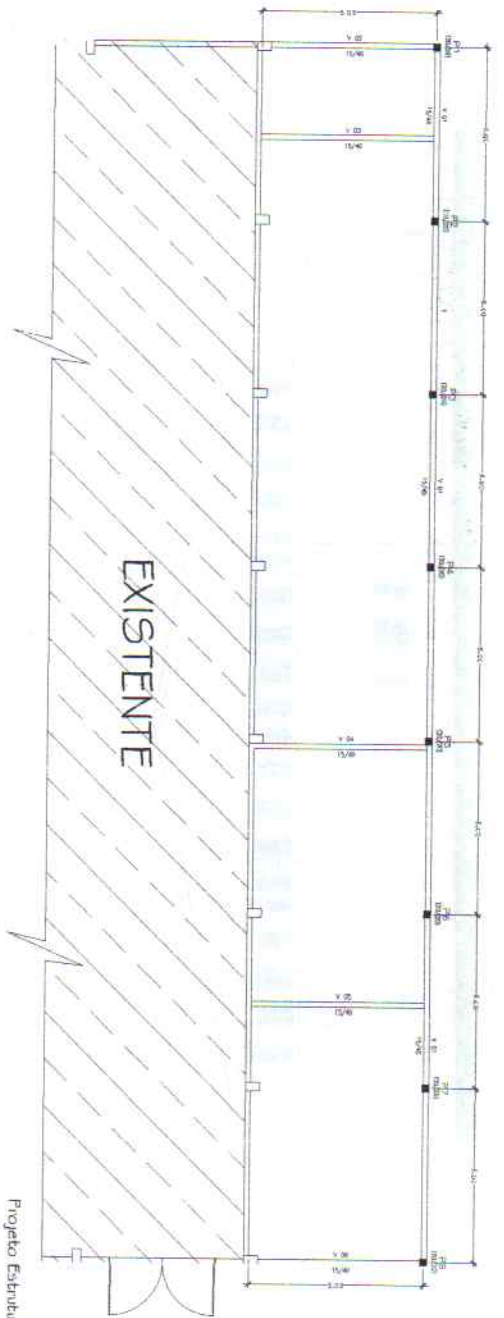
QUADRO 'X' ÁREAS

EXISTENTE	719,10 m²
AMPLIAÇÃO	172,73 m²
TOTAL	891,83 m²

LEGENDA

ALVENARIA A EXECUTAR

PLANTA BAIXA  
 ÁREA = 891,83 m²  
 ESC: 1/75



PREFEITURA MUNICIPAL DE  
HUMAITÁ/RS

AVENIDA JOÃO PESSOA, 414/FONE: (51)3525-1166

CEP: 98.670-000 - HUMAITÁ - RS

CONCLUSÃO DA INFRAESTRUTURA NA QUADRA DE ESPORTES NA  
LOCALIDADE DE BOA ESPERANÇA - HUMAITÁ/RS  
Boa esperança - s/n - Humaitá/RS - Matrícula nº 5.260

FELIXIANO MCGILVAN Eng.º Civil Licença N.º 60956  
PREFEITO MUNICIPAL DE HUMAITÁ/RS

02/14/2018 -PROJETO VIGAS DE  
RESPALDO -CORTES

Escala: 1/75

02/04



LEGENDA

1.0 - LAMPADA DE TETO

1.1 - LAMPADA DE TETO

1.2 - LAMPADA DE TETO

1.3 - LAMPADA DE TETO

1.4 - LAMPADA DE TETO

1.5 - LAMPADA DE TETO

1.6 - LAMPADA DE TETO

1.7 - LAMPADA DE TETO

1.8 - LAMPADA DE TETO

1.9 - LAMPADA DE TETO

1.10 - LAMPADA DE TETO

1.11 - LAMPADA DE TETO

1.12 - LAMPADA DE TETO

1.13 - LAMPADA DE TETO

1.14 - LAMPADA DE TETO

1.15 - LAMPADA DE TETO

1.16 - LAMPADA DE TETO

1.17 - LAMPADA DE TETO

1.18 - LAMPADA DE TETO

1.19 - LAMPADA DE TETO

1.20 - LAMPADA DE TETO

1.21 - LAMPADA DE TETO

1.22 - LAMPADA DE TETO

1.23 - LAMPADA DE TETO

1.24 - LAMPADA DE TETO

1.25 - LAMPADA DE TETO

1.26 - LAMPADA DE TETO

1.27 - LAMPADA DE TETO

1.28 - LAMPADA DE TETO

1.29 - LAMPADA DE TETO

1.30 - LAMPADA DE TETO

1.31 - LAMPADA DE TETO

1.32 - LAMPADA DE TETO

1.33 - LAMPADA DE TETO

1.34 - LAMPADA DE TETO

1.35 - LAMPADA DE TETO

1.36 - LAMPADA DE TETO

1.37 - LAMPADA DE TETO

1.38 - LAMPADA DE TETO

1.39 - LAMPADA DE TETO

1.40 - LAMPADA DE TETO

1.41 - LAMPADA DE TETO

1.42 - LAMPADA DE TETO

1.43 - LAMPADA DE TETO

1.44 - LAMPADA DE TETO

1.45 - LAMPADA DE TETO

1.46 - LAMPADA DE TETO

1.47 - LAMPADA DE TETO

1.48 - LAMPADA DE TETO

1.49 - LAMPADA DE TETO

1.50 - LAMPADA DE TETO

1.51 - LAMPADA DE TETO

1.52 - LAMPADA DE TETO

1.53 - LAMPADA DE TETO

1.54 - LAMPADA DE TETO

1.55 - LAMPADA DE TETO

1.56 - LAMPADA DE TETO

1.57 - LAMPADA DE TETO

1.58 - LAMPADA DE TETO

1.59 - LAMPADA DE TETO

1.60 - LAMPADA DE TETO

1.61 - LAMPADA DE TETO

1.62 - LAMPADA DE TETO

1.63 - LAMPADA DE TETO

1.64 - LAMPADA DE TETO

1.65 - LAMPADA DE TETO

1.66 - LAMPADA DE TETO

1.67 - LAMPADA DE TETO

1.68 - LAMPADA DE TETO

1.69 - LAMPADA DE TETO

1.70 - LAMPADA DE TETO

1.71 - LAMPADA DE TETO

1.72 - LAMPADA DE TETO

1.73 - LAMPADA DE TETO

1.74 - LAMPADA DE TETO

1.75 - LAMPADA DE TETO

1.76 - LAMPADA DE TETO

1.77 - LAMPADA DE TETO

1.78 - LAMPADA DE TETO

1.79 - LAMPADA DE TETO

1.80 - LAMPADA DE TETO

1.81 - LAMPADA DE TETO

1.82 - LAMPADA DE TETO

1.83 - LAMPADA DE TETO

1.84 - LAMPADA DE TETO

1.85 - LAMPADA DE TETO

1.86 - LAMPADA DE TETO

1.87 - LAMPADA DE TETO

1.88 - LAMPADA DE TETO

1.89 - LAMPADA DE TETO

1.90 - LAMPADA DE TETO

1.91 - LAMPADA DE TETO

1.92 - LAMPADA DE TETO

1.93 - LAMPADA DE TETO

1.94 - LAMPADA DE TETO

1.95 - LAMPADA DE TETO

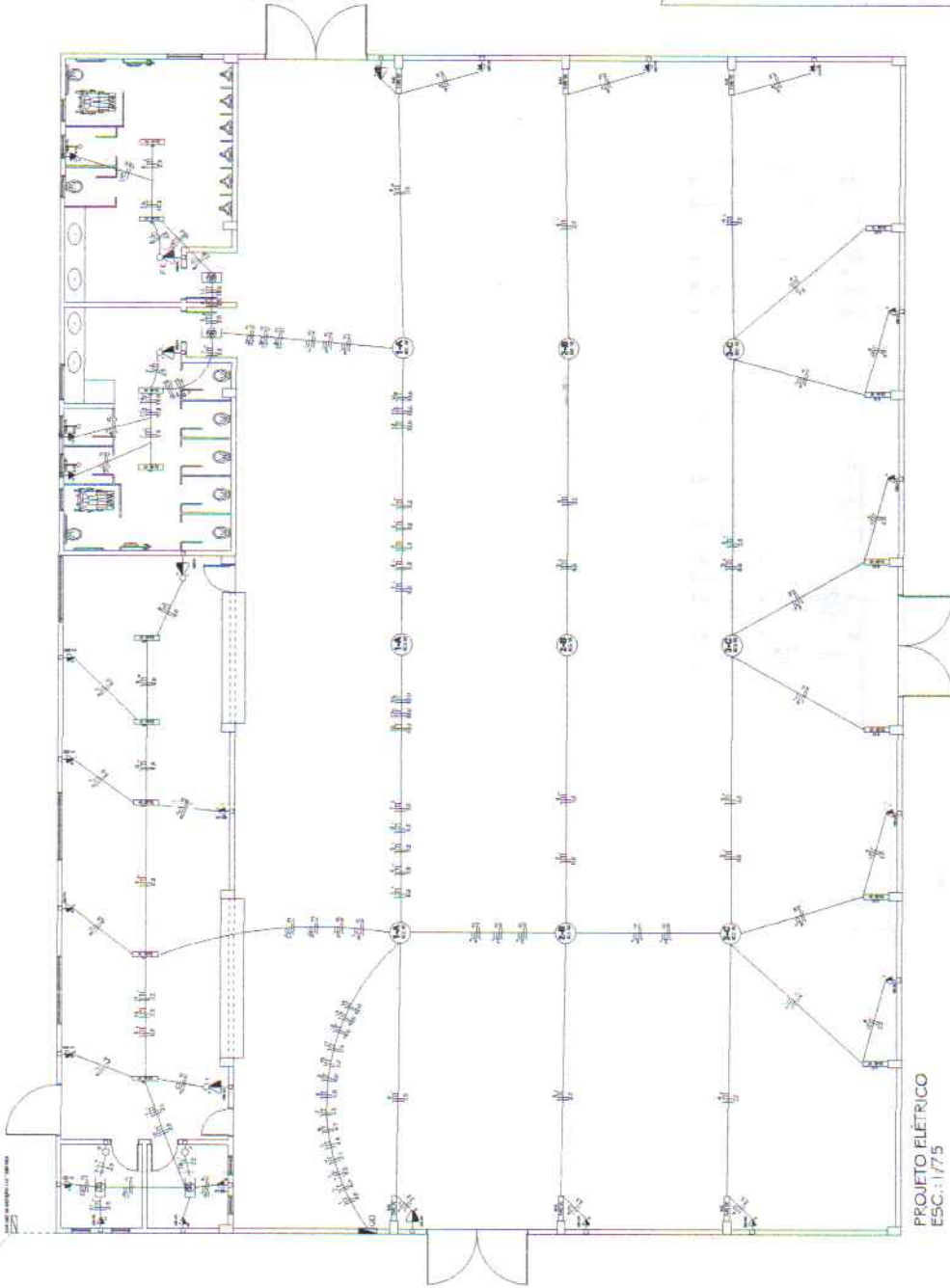
1.96 - LAMPADA DE TETO

1.97 - LAMPADA DE TETO

1.98 - LAMPADA DE TETO

1.99 - LAMPADA DE TETO

1.100 - LAMPADA DE TETO



PROJETO ELÉTRICO  
ESC.: 1/75

CIRCUITO	NO. DE LAMPADAS	TIPO DE LAMPADA	TENSÃO DA LAMPADA	POTÊNCIA (W)	CONDIÇÃO DE INSTALAÇÃO	PROTEÇÃO
1-A	1	200W	220V	200	6,0	20 A
1-B	1	200W	220V	200	6,0	20 A
1-C	1	200W	220V	200	6,0	20 A
1-D	24	200W	220V	4800	5,0	20 A
1-E	4	200W	220V	800	2,5	15 A
1-F	4	200W	220V	800	2,5	15 A
1-G	2	200W	220V	400	2,5	15 A
1-H	6	200W	220V	1200	6,0	20 A
1-I	4	200W	220V	800	6,0	20 A
1-J	1	200W	220V	200	2,5	15 A
1-K	1	200W	220V	200	2,5	15 A
1-L	1	200W	220V	200	10,0	20 A
1-M	1	200W	220V	200	10,0	20 A
1-N	1	200W	220V	200	10,0	20 A
TOTAL	42			8400		



PREFEITURA MUNICIPAL DE  
HUMAITÁ/RS

AVENIDA JOÃO PESSOA, 414 / FONE: (51) 3515-1166  
CEP: 96.670-000 - HUMAITÁ - RS

CONCLUSÃO DA INFRAESTRUTURA NA QUADRA DE ESPORTES NA  
LOCALIDADE DE BOA ESPERANÇA - HUMAITÁ/RS.  
Boa esperança - Km - Humaitá/RS - Matrícula nº 5.260

FERNANDO WEDMANN Eng.º Civil, Luciano M. Cardoso  
PREFEITO MUNICIPAL DE HUMAITÁ/RS

03/04  
-PROJETO ELÉTRICO  
Escala: 1/75

