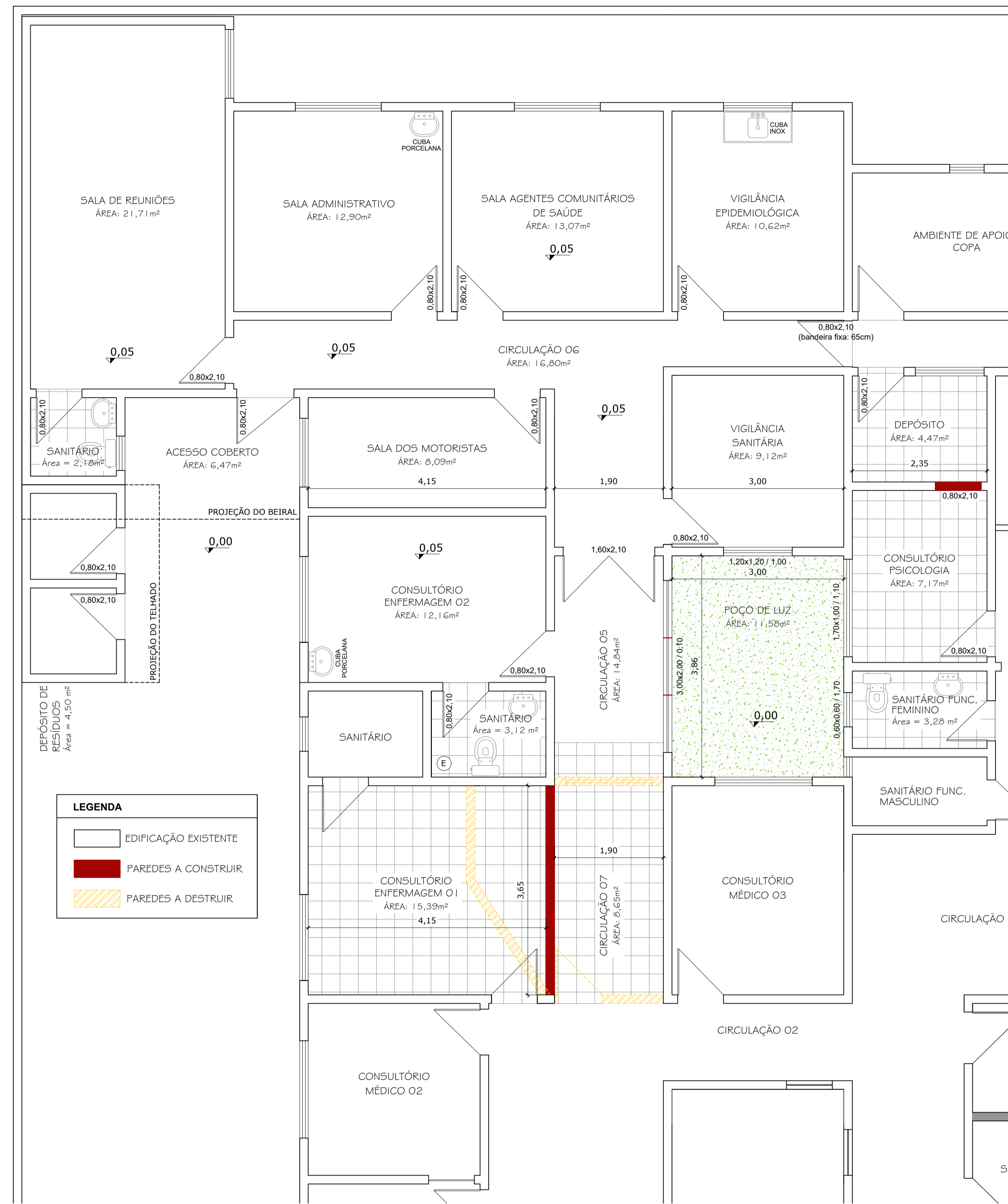
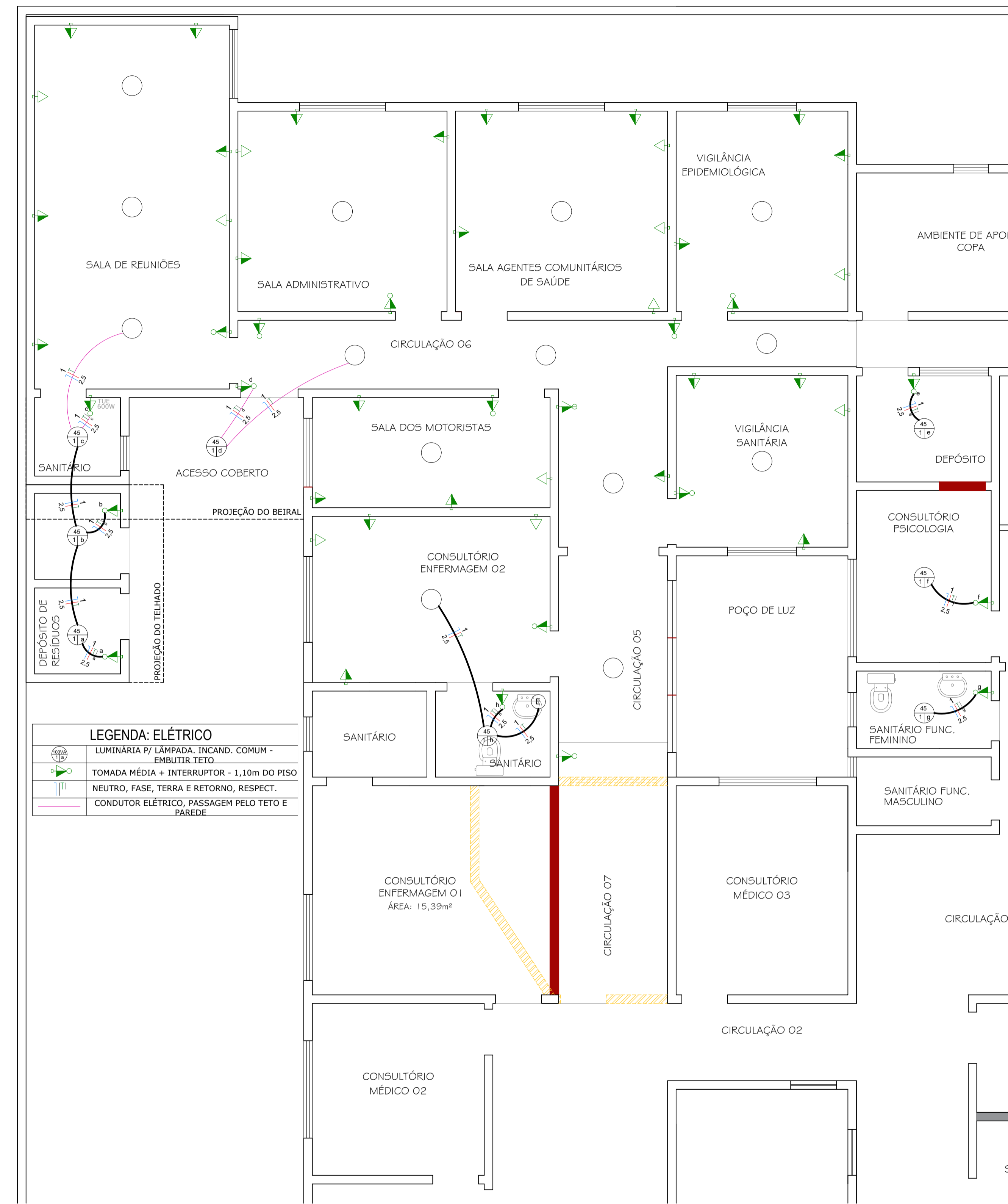


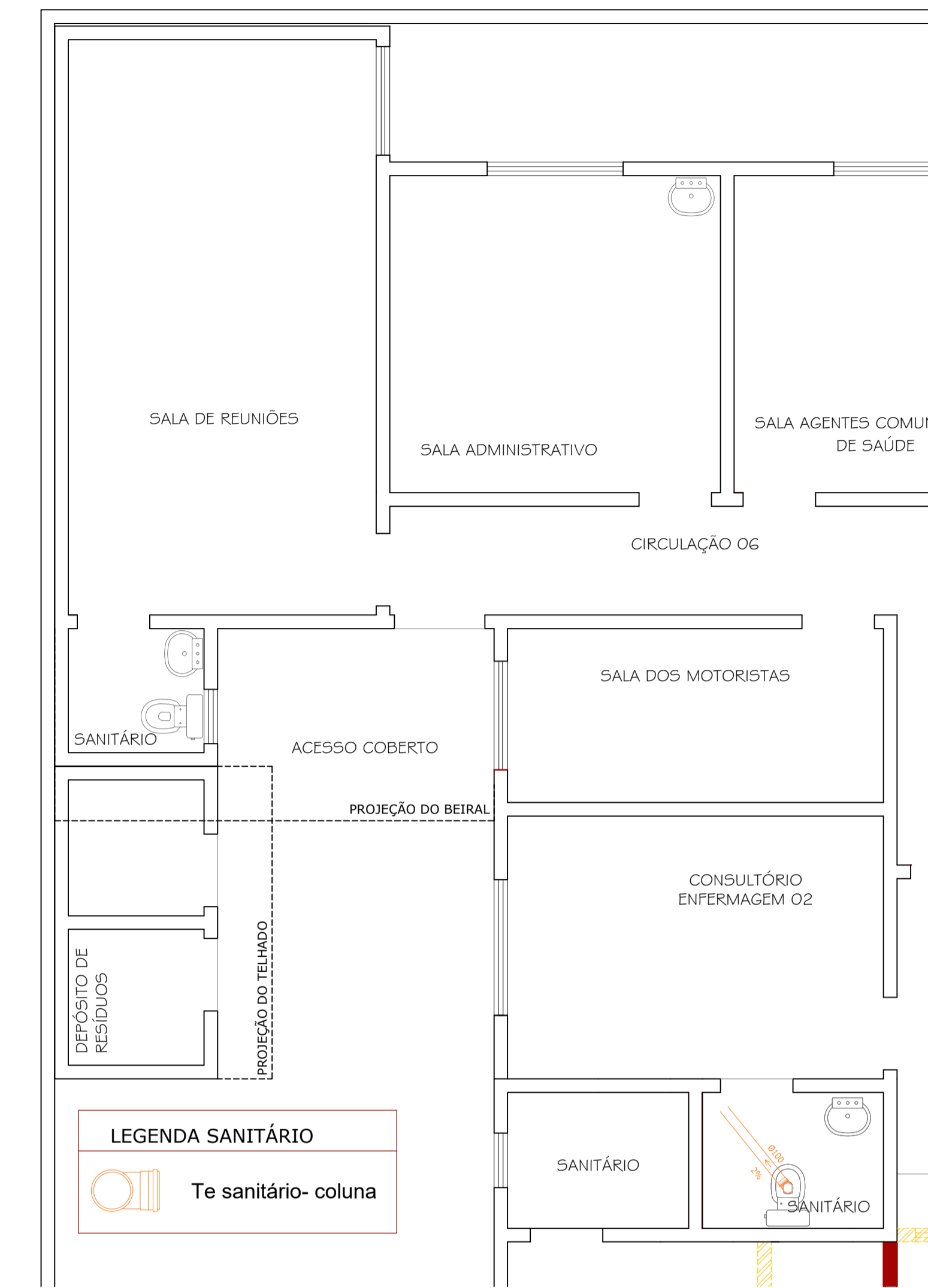
PLANTA BAIXA TÉCNICA - UNIDADE BÁSICA DE SAÚDE
ESCALA 1/50




PROJETO DE INSTALAÇÕES ELÉTRICAS - UNIDADE BÁSICA DE SAÚDE
ESCALA 1/50



PROJETO DE INSTALAÇÕES HIDROSSANITÁRIAS - UNIDADE BÁSICA DE SAÚDE
ESCALA 1/50




 Prefeitura Municipal de Humaitá/RS
 Secretaria Municipal de Habitação e Urbanismo
 Av. João Pessoa, nº 414

PROJETO: FINALIZAÇÃO DA OBRA DE AMPLIAÇÃO UNIDADE BÁSICA DE SAÚDE DE HUMAITÁ/RS
 ASSUNTO: Planta Baixa - Instalações Elétricas - Instalações Hidro
 ENDEREÇO: Rua Garibaldi Nº395 - Centro
 PROPRIETÁRIO: Prefeitura Municipal de Humaitá/RS

Paulo Antônio Schwede
 PREFEITO MUNICIPAL

Luís Felipe Fähr
 ENGENHEIRO CIVIL CREA/RS 230304

ESCALA: 1:50 ÁREA: 132,26m² DATA: JUN/2023 DESENHO: PRANCHA: 01/01